

Prawne wyłączenie odpowiedzialności

Jakiegolwiek zmiany w produktach VELUX® powodują utratę gwarancji producenta.

Jesteś zobowiązany usunąć oznaczenie CE ze zmodyfikowanego produktu, gdyż przestaje ono obowiązywać.

Usuwanie sensora deszczu stwarza ryzyko zalania.

Projektowana instalacja ma być zabezpieczona przed nieoczekiwanym ruchem siłownika, zapewnić bezpieczeństwo przed uwięzieniem i spełnić inne wymagania, zgodnie z obowiązującymi przepisami.

VELUX® jest zastrzeżonym znakiem towarowym i należy do odpowiedniego właściciela.

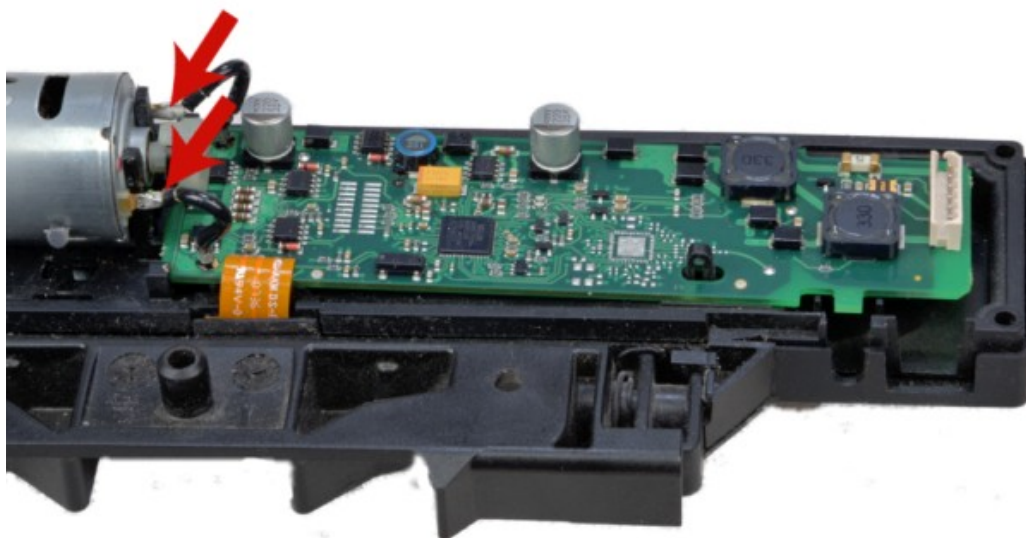
Instrukcja montażu sterownika VNX A

KROK 1



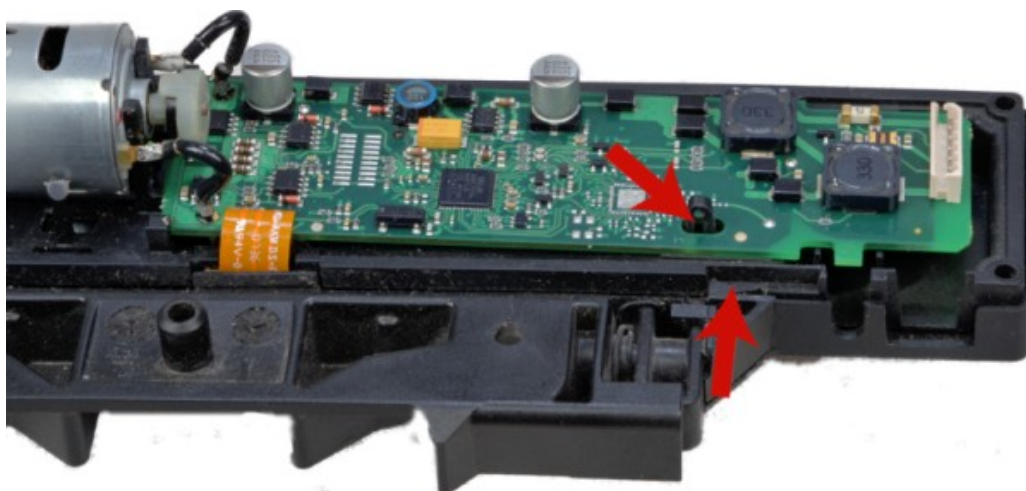
Odkręcić pięć wkrętów torx mocujących górną pokrywę i zdjąć wieko.

KROK 2



Odlutować przewody elektryczne od silnika.

KROK 3



Usunąć oryginalną płytkę sterownika przyciskając jednocześnie wskazane plastikowe zaczepy.

KROK 4



Tak przygotowany moduł jest gotowy do zainstalowania płytki kontrolera VNX A.

KROK 5



Zamontować moduł VNX A i podlutować przewody silnika elektrycznego (pomarańczowa taśma z czujnikiem nie wymaga przełożenia). Moduł jest gotowy do pracy. Podłączyć przewody sterujące, założyć i zakręcić górną pokrywę.