

Prawne wyłączenie odpowiedzialności

Należy pamiętać, że wszelkie zmiany wprowadzone do produktów VELUX® przy użyciu naszych produktów powodują utratę gwarancji VELUX®.

Równocześnie zostajesz zobowiązany do usunięcia oznakowania CE ze zmodyfikowanego produktu VELUX®, ponieważ po modyfikacji, przestaje ono obowiązywać.

Usunięcie czujnika deszczu stwarza ryzyko zalania.

Sterowanie musi zapewniać ochronę przed nieoczekiwanym uruchomieniem i zapewnić bezpieczeństwo przed uwięzieniem użytkownika zgodną z obowiązującymi przepisami.

VELUX® jest zastrzeżonym znakiem towarowym i należy do odpowiedniego właściciela.

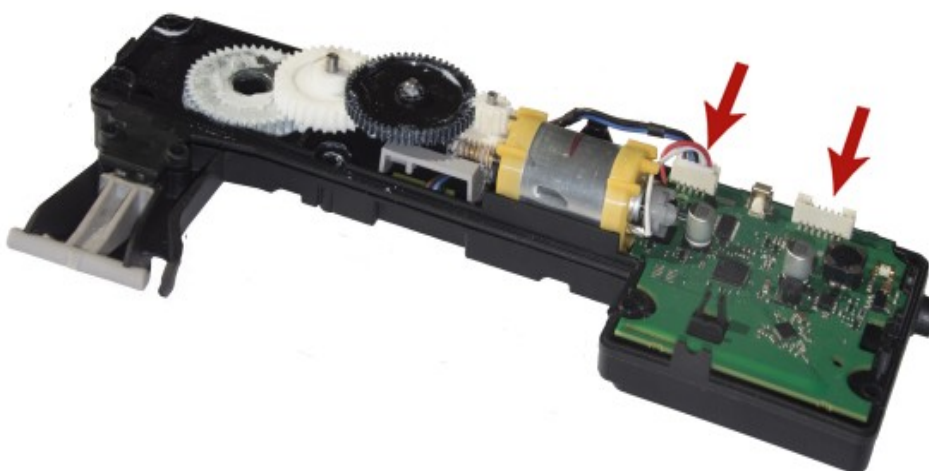
Instrukcja montażu sterownika VNX-C

KROK 1



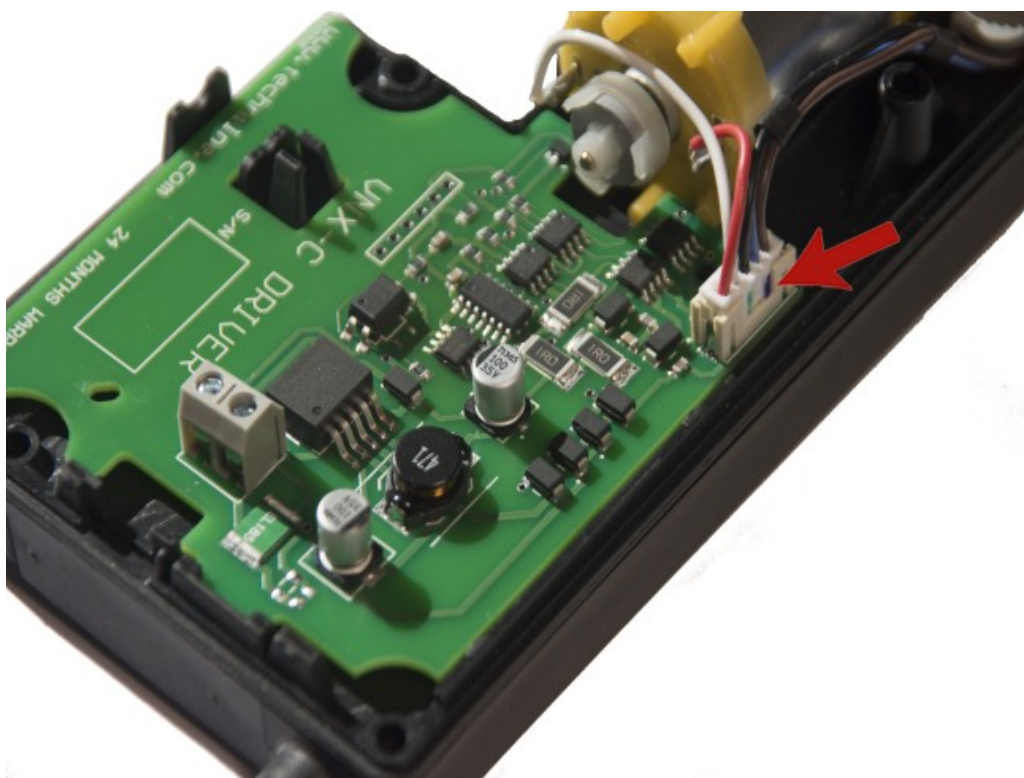
Odkręcić pięć wkrętów torx TX10 mocujących górną pokrywę i zdjąć wieko.

KROK 2



Wypiąć wtyki od modułu elektronicznego.

KROK 3



Wymienić moduł elektroniczny i podpiąć wtyk oznaczony czerwoną strzałką. Tak przygotowany moduł jest gotowy do pracy.

KROK 4

Zamontować pokrywę i zamknąć moduł według wskazanych powyżej kroków w odwrotnej kolejności.